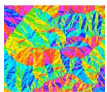


Un **GIS** (**Geographic Information System**, in italiano **Sistema Informativo Geografico**) può essere definito come un insieme complesso di componenti hardware, software, umane ed intellettive per acquisire, calcolare, analizzare, immagazzinare e restituire in forma grafica ed alfanumerica dati riferiti ad un territorio.

---



GEOgrafica si occupa da più di 10 anni di **Sistemi Informativi Territoriali**, sia per la parte di **acquisizione dati** (georeferenziazione, ortorettifica, vettorializzazione), sia per la parte più specifica di **analisi GIS**, rivolta allo studio delle caratteristiche territoriali, di processi o di fenomeni con l'ausilio di software su base vettoriale e raster.

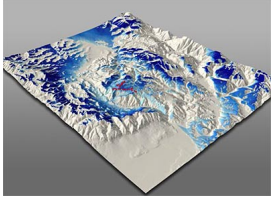
GEOgrafica realizza:

**parametrizzazione morfometrica a partire da DTM**, con redazione di carta delle acclività, delle esposizioni, della curvatura;

**[analisi di visibilità, di intervisibilità, di insolazione](#)** ;

**overlay topologico** (incrocio di cartografie di varia natura) per la **redazione di carte tematiche** e la caratterizzazione di siti (carte del dissesto e del rischio di frana, carta della vulnerabilità

idrogeologica, carte di incidenza...).



*Zone di visibilità per un impianto eolico - mappa 3d*