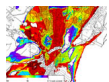


There are no translations available.



Attraverso GEOgrafica è possibile l'incontro di svariate competenze e discipline del territorio: geologia, scienze naturali, metereologia, acustica, architettura del paesaggio, sistemi di simulazione virtuale.

Realizziamo relazioni di **screening**, analisi e **studi di impatto ambientale**, **relazioni paesaggistiche**

anche

**avv**

**alendoci delle nostre avanzate**

**tecnologie informatiche**

(sistemi

**GIS**

e

**simulazioni tridimensionali**

).

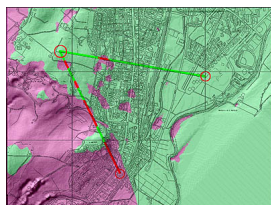
L'utilizzo del metodo delle matrici d'impatto garantisce, oltre ad un'analisi qualitativamente rigorosa e dettagliata, una parametrizzazione quantitativa degli impatti, e permette di fornire risposte adeguate a quanto richiesto dalle normative per le procedure di analisi ambientale.

Particolare importanza assumono le [ANALISI DI VISIBILITÀ](#), realizzate cartograficamente con tecnologia GIS, e le

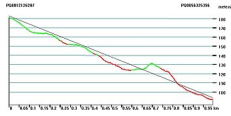
[SIMULAZIO](#)

[NI DI VISIBILITÀ](#)

, realizzate con software 3D (per maggiori informazioni, fare click sui link sopra indicati).



*Analisi di visibilità di un'opera da due diversi siti: cartografia con zone di impatto e sezione topografica*



*Mappa di intervisibilità potenziale di un campo eolico*

